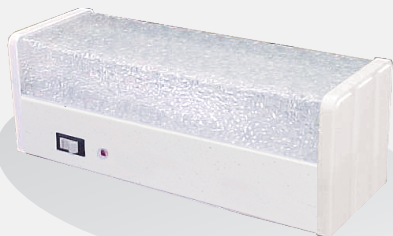




Conheça nossa  
Linha Completa de  
Produtos **ONLINE**



# Gevi Gamma

Iluminação de Emergência e Alarme de Incêndio

## Autônoma F2x11LT - 2000 Lúmens

Construída com modernos circuitos integrados, incorpora um sistema seguro, prático e de alta confiabilidade. Quando houver uma queda de energia elétrica, o sistema de emergência é ativado automaticamente através do circuito de controle, mantendo os 30 LEDs TRIPLOS (90 Leds) acesos até que a energia retorne.

### Características

- Lâmpadas: 30 LEDs TRIPLOS (90 leds)
- Autonomia: 2h +/- 15%
- Luminosidade: 2000 lúmens
- Tempo de recarga de bateria: 8 horas
- Rede: Bilvoltage automática 90/240 VAC / 50 - 60 Hz
- Bateria: 6V 4Ah (Chumbo Selada)
- Consumo em stand by: 1W - 110/220V
- Vida útil de 40.000 horas
- Tempo de atuação: imediato
- Proteção contra sobrecarga e descarga excessiva
- Temperatura de operação: -10°C ~ 50°C
- LED vermelho indicador de presença de rede
- Humidade: <90% UR
- Peso: 1,3Kg
- O equipamento está em conformidade com a Norma ABNT NBR 10898:1999

### Aplicação

- Halls e escadarias de prédios, elevadores, garagens, saídas de emergência de teatros, auditórios e cinemas, Camping e pesca.

### Instruções para ligação e manutenção

- 1º) Fixar o aparelho pelos dois furos na parte traseira da caixa
- 2º) Após fixado, ligar na tomada (90 a 240Vac)
- 3º) Ao desligar da tomada, a lâmpada acenderá automaticamente (posição liga)
- 4º) Quando ligada na tomada, a lâmpada apagará, e a bateria recebe carga.
- 5º) **DEIXAR O APARELHO PERMANENTEMENTE LIGADO NA TOMADA.**

